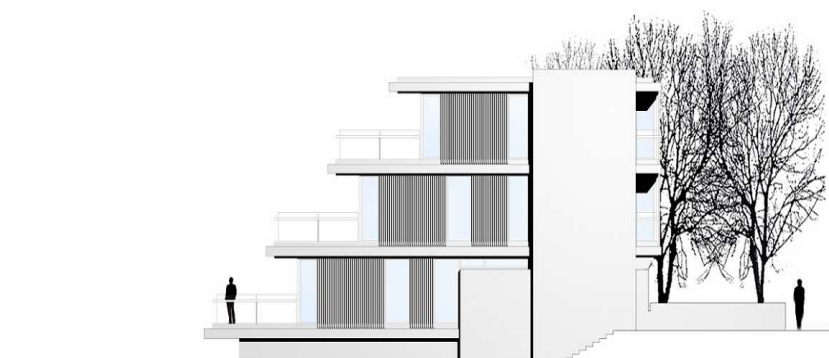


# HØJE HASSERIS GRUNDEJERFORENING

ÅRSREGNSKAB 2019



## INDHOLDSFORTEGNELSE

<b>Foreningsoplysninger</b>	2
<b>Påtegninger</b>	
Ledelsespåtegning	3
Revisors påtegning	3
<b>Ledelsesberetning</b>	4
<b>Årsregnskab 1. januar - 31. december 2019</b>	
Anvendt regnskabspraksis	5
Resultatopgørelse	6
Balance	7
Noter	8

## FORENINGSOPLYSNINGER

<b>Foreningen</b>	Høje Hasseris Grundejerforening Søndertoft 3 9000 Aalborg
	Stiftet: 2004 Regnskabsår: 1. januar - 31. december
<b>Bestyrelse</b>	Per Friis Hansen, Formand Michael Melson, Næstformand og sekretær Stig Andersen, Bestyrelsesmedlem
<b>Kasserer/regnskabsfører</b>	Leif Eltved
<b>Foreningens revisor</b>	Jens Mølgaard Nielsen
<b>Bankforbindelse</b>	Spar Nord Bank

## LEDELSESPÅTEGNING

Bestyrelse har dags dato aflagt årsregnskabet for regnskabsåret 1. januar - 31. december 2019 for Høje Hasseris Grundejerforening.

Årsregnskabet er aflagt i overensstemmelse med vedtægtsbestemmelser.

Vi anser den valgte regnskabspraksis for hensigtsmæssig, således at årsregnskabet giver et retvisende billede af foreningens aktiver og passiver, finansielle stilling samt resultatet.

Årsregnskabet indstilles til generalforsamlingens godkendelse.

Aalborg, den 27. januar 2020

### Bestyrelse

PER FRIIS HANSEN  
*Formand*

MICHAEL MELSON  
*Næstformand og sekretær*

STIG ANDERSEN  
*Bestyrelsesmedlem*

## REVISORPÅTEGNING

Jeg har revideret årsregnskabet for Høje Hasseris Grundejerforening for regnskabsåret 1. januar - 31. december 2019.

Det er min opfattelse, at det opnåede revisionsbevis er tilstrækkeligt og egnet som grundlag for min konklusion.

Revisionen har ikke givet anledning til forbehold.

Aalborg, den / 2020

JENS MØLGAARD NIELSEN  
*Revisor*

Fremlagt og godkendt på den ordinære generalforsamling, den /

Dirigent

## LEDELSESBERETNING

I årets løb har foreningen afholdt fire bestyrelsesmøder.

Skydeporten har igen i år fungeret næsten upåklageligt, så der er store besparelser på de faktiske udgifter i forhold til det budgetterede.

Skydeporten og indgangslågen har fået en opfriskende maling. Ligeledes er ydermuren omkring port og låge blevet repareret og malet. Og for at fuldende helhedsindtrykket uden for vores indgangsparti, er der monteret en ny spot med energibesparende pære.

Der er monteret nye indsatser (LED-installation) i vore udendørslamper, så de giver et bedre lys men med et lavere forbrug af energi.

Grundejerforeningens resultatopgørelse for kalenderåret 2019 udviser et overskud på kr. 41.099.

Beløbet foreslås fordelt således:

Hensættelse til asfaltering	10.000
Hensættelse til malerarbejde	13.000
Tilbagebetaling til 3 beboerforeninger	18.099
	<u>41.099</u>

## **ANVENDT REGNSKABSPRAKSIS**

Årsregnskabet er udarbejdet i overensstemmelse med foreningens vedtægter og anerkendt regnskabspraksis.

Årsregnskabet er aflagt i danske kroner.

## **RESULTATOPGØRELSEN**

### **Indtægtskriterium**

I resultatopgørelsen indregnes indtægter i takt med, at de indtjenes.

## **BALANCEN**

### **Tilgodehavender**

Tilgodehavender måles til pålydende værdi med fradrag af nedskrivninger til imødegåelse af tab.

### **Gældsforpligtelser**

Gældsforpligtelser indregnes til nominel gæld.

**RESULTATOPGØRELSE**  
**1. JANUAR - 31. DECEMBER**

	Note	2019 kr.	Budget 2019 kr.
Kontingenter	1	273.600	273.600
Øvrige indtægter, fortjeneste port-åbnere og skilte		546	0
<b>DÆKNINGSBIDRAG</b>		<b>274.146</b>	<b>273.600</b>
Vedligeholdelse fælles arealer mv.	2	-206.651	-230.900
Øvrige omkostninger	3	-25.693	-29.700
<b>RESULTAT FØR AFSKRIVNINGER</b>		<b>41.802</b>	<b>13.000</b>
Afskrivninger		0	0
<b>DRIFTSRESULTAT</b>		<b>41.802</b>	<b>13.000</b>
Finansielle indtægter		0	0
Finansielle omkostninger		-703	0
<b>ÅRETS RESULTAT</b>		<b>41.099</b>	<b>13.000</b>
 <b>FORSLAG TIL RESULTATDISPONERING</b>			
Høje Hasseris Andelsboligforening (5/8-del), tilagebetales		11.312	
A/B Høje Hasseris II (2/8-del), tilbagebetales		4.525	
Ejerforening Høje Hasseris - Hus 8 (1/8-del), tilbagebetales		2.262	
Henlæggelse til asfaltering		10.000	0
Henlæggelse til malerarbejde		13.000	13.000
<b>DISPONERET I ALT</b>		<b>41.099</b>	<b>13.000</b>

## BALANCE 31. DECEMBER

### AKTIVER

	Note	2019 kr.	2018 kr.
Tilgode for nøgler og nye låse		250	5.352
Tilgodehavende kontingent		0	0
Lager port-åbnere		2.500	2.500
<b>Tilgodehavender</b>		<b>2.750</b>	<b>7.852</b>
Spar Nord, nr. 9286 4565460655		128.908	83.543
<b>Likvide beholdninger</b>		<b>128.908</b>	<b>83.543</b>
<b>OMSÆTNINGSAKTIVER</b>		<b>131.658</b>	<b>91.395</b>
<b>AKTIVER</b>		<b>131.658</b>	<b>91.395</b>

### PASSIVER

	Note	2019 kr.	2018 kr.
Hensættelser til asfaltering		20.000	10.000
Hensættelser til malerarbejde		52.000	39.000
<b>HENSÆTTELSER I ALT</b>		<b>72.000</b>	<b>49.000</b>
Gæld kontingent retur		18.099	1.584
Skyldige omkostninger		41.559	40.811
<b>Kortfristede gældsforpligtelser</b>		<b>59.658</b>	<b>42.395</b>
<b>GÆLDSFORPLIGTELSER</b>		<b>59.658</b>	<b>42.395</b>
<b>PASSIVER</b>		<b>131.658</b>	<b>91.395</b>



**NOTER**

	<b>2019</b>	<b>Budget</b>	
	<b>kr.</b>	<b>2019</b>	
		<b>kr.</b>	
<b>1. Kontingenter</b>			
Høje Hasseri's Andelsboligforening	171.000	171.000	
A/B Høje Hasseri's II	68.400	68.400	
Ejerforeningen Høje Hasseri's - Hus 8	34.200	34.200	
	<b>273.600</b>	<b>273.600</b>	
<b>2. Vedligeholdelse fælles arealer mv.</b>			
Areal herunder snerydning	151.519	149.000	
Reparation af omkransningsmur	12.500	0	
Rensning af brønde	5.694	4.500	
Algefjerning	12.125	12.500	
Reparation af fælles el, herunder el-pærer	2.254	10.000	
Myrebekæmpelse	0	5.500	
Reparation af skydeport	7.513	19.000	
Service skydeport	3.750	4.000	
Reparation af port- og dørtelefoner	11.296	15.000	
Reparation asfalt	0	10.000	
Anvendt henlæggelse til asfaltering	0	0	
Navneskilte ved port	0	1.400	
	<b>206.651</b>	<b>230.900</b>	
<b>3. Øvrige omkostninger</b>			
Fælles el udendørs	16.446	19.000	
Vand spejlbasin	3.685	4.000	
Småanskaffelser	300	2.000	
Forsikring	1.900	2.000	
Kontorartikler	72	0	
Juletræ mm. samt arrangement med tænding	2.340	2.700	
Bankgebyr	950	0	
	<b>25.693</b>	<b>29.700</b>	
<b>4. Hensættelser</b>			
	<b>Primo</b>	<b>Årets netto-</b>	<b>Ultimo</b>
		<b>bevægelser</b>	
Hensættelse til asfaltering	10.000	10.000	20.000
Hensættelse til malerarbejde	39.000	13.000	52.000
	<b>49.000</b>	<b>23.000</b>	<b>72.000</b>

## Høje Hasseris Grundejerforening

Januar 2020

### 10 års budget

Alle priser er 2020-priser	Realiseret	Budget										
	2019	2020	2021	2022	2023	2024	2025	2026	2027	2028	2029	
EI	-16.446	-18.000	-18.000	-18.000	-18.000	-18.000	-18.000	-18.000	-18.000	-18.000	-18.000	-18.000
Vand spejlbassin	-3.685	-4.000	-4.000	-4.000	-4.000	-4.000	-4.000	-4.000	-4.000	-4.000	-4.000	-4.000
Myrebekæmpelse	0	-5.500	-5.500	-5.500	-5.500	-5.500	-5.500	-5.500	-5.500	-5.500	-5.500	-5.500
Småanskaffelser	-300	-2.000	-2.000	-2.000	-2.000	-2.000	-2.000	-2.000	-2.000	-2.000	-2.000	-2.000
Forsikringer	-1.900	-2.000	-2.000	-2.000	-2.000	-2.000	-2.000	-2.000	-2.000	-2.000	-2.000	-2.000
Administration	-1.022	-1.600	-1.600	-1.600	-1.600	-1.600	-1.600	-1.600	-1.600	-1.600	-1.600	-1.600
Finansielle udgifter/indtægter	-703	-1.000	-1.000	-1.000	-1.000	-1.000	-1.000	-1.000	-1.000	-1.000	-1.000	-1.000
Salg navneskilt, portåbner og nøgler	546	500	500	500	500	500	500	500	500	500	500	500
<b>Driftsudgifter i alt</b>	<b>-23.510</b>	<b>-33.600</b>	<b>-33.600</b>	<b>-33.600</b>	<b>-33.600</b>	<b>-33.600</b>	<b>-33.600</b>	<b>-33.600</b>	<b>-33.600</b>	<b>-33.600</b>	<b>-33.600</b>	<b>-33.600</b>
Vedligehold + snerydning af fælles arealer	-151.518	-152.000	-152.000	-152.000	-152.000	-152.000	-152.000	-152.000	-152.000	-152.000	-152.000	-152.000
Rensning af brønde SP Jensen 25 + 8 stk.	-5.694	-6.000	-6.000	-6.000	-6.000	-6.000	-6.000	-6.000	-6.000	-6.000	-6.000	-6.000
<b>Servicekontrakter fællesarealer i alt</b>	<b>-157.212</b>	<b>-158.000</b>	<b>-158.000</b>	<b>-158.000</b>	<b>-158.000</b>	<b>-158.000</b>	<b>-158.000</b>	<b>-158.000</b>	<b>-158.000</b>	<b>-158.000</b>	<b>-158.000</b>	<b>-158.000</b>
Afrensning af alger m.m	-12.125	-12.500	-12.500	-12.500	-12.500	-12.500	-12.500	-12.500	-12.500	-12.500	-12.500	-12.500
Maling af omkransningsmure og p-båse (hvert 6. år)	-12.500	0	0	-78.000	0	0	0	0	0	-78.000	0	0
Maling af bænke (hvert 2. år)	0	0	-3.000	0	-3.000	0	-3.000	0	-3.000	0	-3.000	0
Reparationer pladsllys - elektriker	-2.254	-12.300	-2.000	-2.000	-2.000	-2.000	-2.000	-2.000	-2.000	-2.000	-2.000	-2.000
Navneskilte ved gitterport	0	-500	-500	-500	-500	-500	-500	-500	-500	-500	-500	-500
Service af gitterport og låge	-11.262	-4.000	-4.000	-4.000	-4.000	-4.000	-4.000	-4.000	-4.000	-4.000	-4.000	-4.000
Reparation af port- og dørtelefoner	-11.297	-15.000	-15.000	-15.000	-15.000	-15.000	-15.000	-15.000	-15.000	-15.000	-15.000	-15.000
Reparation af asfalt (hvert 4. år)	0	0	-40.000	0	0	0	-40.000	0	0	0	0	-40.000
Diverse vedligeholdelse incl. juletræ	-2.341	-2.700	-2.700	-2.700	-2.700	-2.700	-2.700	-2.700	-2.700	-2.700	-2.700	-2.700
<b>Vedligehold af fællesarealer efter regning i alt</b>	<b>-51.779</b>	<b>-47.000</b>	<b>-79.700</b>	<b>-114.700</b>	<b>-39.700</b>	<b>-36.700</b>	<b>-79.700</b>	<b>-36.700</b>	<b>-39.700</b>	<b>-114.700</b>	<b>-79.700</b>	<b>-79.700</b>

Omkostninger i alt	-232.501	-238.600	-271.300	-306.300	-231.300	-228.300	-271.300	-228.300	-231.300	-306.300	-271.300
Omkostninger akkumuleret	-232.501	-471.101	-742.401	-1.048.701	-1.280.001	-1.508.301	-1.779.601	-2.007.901	-2.239.201	-2.545.501	-2.816.801
Indbetalinger pr. år	273.600	273.600	273.600	273.600	273.600	273.600	273.600	273.600	273.600	273.600	273.600
Indbetalinger akumuleret: incl tidligere år	273.600	547.200	820.800	1.094.400	1.368.000	1.641.600	1.915.200	2.188.800	2.462.400	2.736.000	3.009.600
	<u>Primo</u>										
Henlæggelse til malerarbejde	-39.000	-13.000	-13.000	-13.000	-13.000	-13.000	-13.000	-13.000	-13.000	-13.000	-13.000
Henlæggelse til asfaltarbejde	-10.000	-10.000	-10.000	-10.000	-10.000	-10.000	-10.000	-10.000	-10.000	-10.000	-10.000
<b>Indbetalinger pr. lejlighed / måned</b>	<b><u>475</u></b>	<b><u>475</u></b>	<b><u>475</u></b>	<b><u>475</u></b>	<b><u>475</u></b>	<b><u>475</u></b>	<b><u>475</u></b>	<b><u>475</u></b>	<b><u>475</u></b>	<b><u>475</u></b>	<b><u>475</u></b>
Periodens resultat efter henlæggelse	18.099	12.000	-20.700	-55.700	19.300	22.300	-20.700	22.300	19.300	-55.700	-20.700
Konto for henlæggelser	<u>Primo</u>										
Malerarbejde	39.000	52.000	65.000	78.000	13.000	26.000	39.000	52.000	65.000	78.000	13.000
Asfalt	10.000	20.000	30.000	0	10.000	20.000	30.000	0	10.000	20.000	30.000
Resultat før henlæggelse	41.099	35.000	2.300	-32.700	42.300	45.300	2.300	45.300	42.300	-32.700	2.300
Overført fra henlæggelse	0	0	40.000	78.000	0	0	40.000	0	0	78.000	40.000
Overført til henlæggelse	-23.000	-23.000	-23.000	-23.000	-23.000	-23.000	-23.000	-23.000	-23.000	-23.000	-23.000
Resultat efter henlæggelse	18.099	12.000	19.300	22.300	19.300	22.300	19.300	22.300	19.300	22.300	19.300